

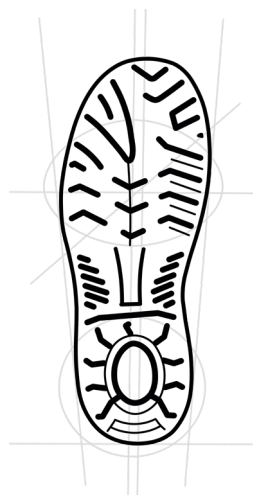


## PRODUKTINFORMATIONEN

- **Obermaterial** : Rindnarbenleder und PU-getränkte Überkappe
- **Innenfutter** : Mesh
- **Zehenschutzkappe** : Stahl
- **Zwischensohle** : Stahl
- **Sohle** : SAFETIX / 2PU
- **Lieferbare Größen** : 36 bis 48 (Weite L)
- **Artikelgrundnummer** : 1625

## BESONDERHEITEN

- hervorragende Bodenhaftung (SRC - Slip Resistance C)
- benzin- und ölresistente Sohle (FO - Resistance to Fuel and Oil)
- volle Sicherheit für wenig Geld
- besonders vielfältig einsetzbar



## SOHLEN-HIGHLIGHTS

- vielseitig einsetzbar : griffige Trittfläche für perfekten Halt auch auf glatten Industrieböden
- Breite Passform : für maximalen Komfort
- abgerundete Ferse für ein natürliches Abrollen des Fußes
- prägnanter Absatz : Standfestigkeit auch bei Tätigkeiten auf Leitern

## ANWENDUNGSBEREICHE

- Grünflächen und Straßen, Handwerk, Maschinenbau, langer Einsatz auf harten Laufflächen

# STORMIX HAUT CAP S3

zertifiziert nach EN ISO 20345:2011



## EIGENSCHAFTEN SCHAFT

- **Obermaterial** : Rindnarbenleder, PU-getränkte Lederkappe
- **Zunge** : Rindnarbenleder
- **Innenfutter** : Mesh

## ARTIKEL

- **Name** : Stormix haut cap S3
- **Artikelgrundnummer** : 1625



## WEITERE INFORMATIONEN

- **Gewicht** : 667 g (pro Schuh in Größe 42)



## VERPACKUNG

- **von 36 bis 48**  
**Box** 360 x 220 x 135 mm  
**Karton** 680 x 460 x 370 mm  
(10 Boxen pro Karton)

## EIGENSCHAFTEN SOHLE

- **Name** : SAFETIX
- **Material** : Polyurethan / Polyurethan
- **Sohle antistatisch**
- **Reibungskoeffizient (SRA)** :  
Gleiten der Lauffläche nach vorne : 0,40 (Norm  $\geq 0,32$ )  
Gleiten der Ferse nach vorne : 0,40 (Norm  $\geq 0,28$ )
- **Reibungskoeffizient (SRB)** :  
Gleiten der Lauffläche nach vorne : 0,17 (Norm  $\geq 0,18$ )  
Gleiten der Ferse nach vorne : 0,13 (Norm  $\geq 0,13$ )

## EAN-NUMMERN

- |      |               |      |               |
|------|---------------|------|---------------|
| ▪ 36 | 3700494326361 | ▪ 43 | 3700494326439 |
| ▪ 37 | 3700494326378 | ▪ 44 | 3700494326446 |
| ▪ 38 | 3700494326385 | ▪ 45 | 3700494326453 |
| ▪ 39 | 3700494326392 | ▪ 46 | 3700494326460 |
| ▪ 40 | 3700494326408 | ▪ 47 | 3700494326477 |
| ▪ 41 | 3700494326415 | ▪ 48 | 3700494326484 |
| ▪ 42 | 3700494326422 |      |               |

## GRUNDLEGENDE UND ZUSÄTZLICHE ANFORDERUNGEN NACH NORM EN ISO 20345: 2011

<b>A</b> Antistatik (Antistatic)	<b>FO</b> Kraftstoffbeständigkeit (Resistance of Fuel and Oil)	<b>WR</b> Wasserdichtigkeit (Water Resistance)
<b>AN</b> Knöchelschutz (Ankle Protection)	<b>HI</b> Hitzeisolierung (Heat Isolation)	<b>WRU</b> Wasserdichtes Obermaterial (Water Resistant Upper)
<b>CI</b> Kälteisolierung (Cold Isolation)	<b>HRO</b> Verhalten gegen Kontakthitze (Heat Resistance Outsole)	<b>SRC</b> Rutschfestigkeit (SRC=SRA+SRB) (Slip Resistance A/B/C)
<b>CR</b> Schnittfestigkeit (Cut Resistance)	<b>M</b> Mittelfußschutz (Metatarsal Protection)	
<b>E</b> Energieaufnahme (Energy Absorption)	<b>P</b> Widerstand gegen Durchstich (Perforation Resistance)	



lemaitre-deutschland.de

Die auf diesem Blatt angegebenen Daten können sich ohne vorherige Ankündigung durch Weiterentwicklung des Produktes und der verwendeten Materialien verändern.  
©Lemaitre, 2025-11