

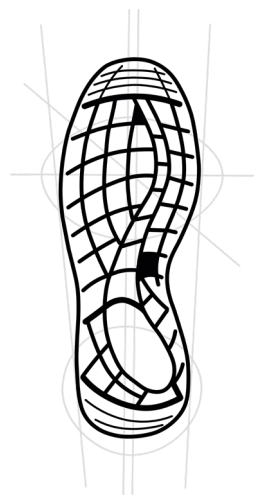


PRODUKTINFORMATIONEN

- **Obermaterial** : Büffelnubukleder, oberflächenbehandeltes Spezialleder
- **Innenfutter** : abriebfestes Textil
- **Zehenschutzkappe** : Stahl
- **Zwischensohle** : „Fibre-LS“
- **Sohle** : ParaBolic®-SPORTY/ 2PU
- **Lieferbare Größen** : 35 bis 48 (Weite XL)
- **Artikelgrundnummer** : 1262

BESONDERHEITEN

- ESD-Modell : Elektrischer Widerstand von < 35 MΩ
- hervorragende Bodenhaftung (SR - Slip Resistance)
- benzin- und ölresistente Sohle (FO - Resistance to Fuel and Oil)
- zertifiziert für MEMORYfoam-Einlegesohlen, und OPUS semiorthopädische Einlegesohlen
- geeignet für eine Versorgung mit dem Springer-Einlagen-System nach DGUV Regel 112-191



SPORTY

SOHLEN-HIGHLIGHTS

- Parabolic®-Patent mit Anti-Ermüdungs-Feder effekt und verbesserter Stabilität
- optimierte Grifffläche und abgerundete Ferse für mehr Komfort beim Fahren von Fahrzeugen
- Berücksichtigung der natürlichen Fußform und flache Unisex-Sohle im sportlichen Stil
- Sohle unterhalb der Fußhöhe angespritzt, dadurch bessere Anpassung des Obermaterials an die Fußform mit großer Flexibilität der Sohle

ANWENDUNGSBEREICHE

- Handwerk, Maschinenbau, Lager, Logistik, Elektronik- und Automobilsektor
- **Achtung** : ESD-Schuhe sind nicht geeignet bei Arbeiten an elektrischer Spannung führende Quellen. ESD-Schuhe schützen Gegenstände, nicht den Träger!



EIGENSCHAFTEN SCHAFT

- **Obermaterial** : Büffelnubukleder, oberflächenbehandeltes Spezialleder
- **Zunge** : abriebfestes Textil
- **Innenfutter** : abriebfestes Textil



EIGENSCHAFTEN SOHLE

- **Name** : SPORTY
- **Material** : Polyurethan / Polyurethan
- **Sohle antistatisch**
- **Reibungskoeffizient (SRA)** : Gleiten der Lauffläche nach vorne : 0,37 (Norm $\geq 0,32$)
Gleiten der Ferse nach vorne : 0,32 (Norm $\geq 0,28$)
- **Reibungskoeffizient (SRB)** : Gleiten der Lauffläche nach vorne : 0,27 (Norm $\geq 0,18$)
Gleiten der Ferse nach vorne : 0,20 (Norm $\geq 0,13$)

ARTIKEL

- **Name** : Super X high S3 ESD
- **Artikelgrundnummer** : 1262



WEITERE INFORMATIONEN

- **Gewicht** : 664 g (pro Schuh in Größe 42)

VERPACKUNG

- **von 35 bis 40**
Box 315 x 220 x 125 mm
Karton 635 x 445 x 325 mm (10 Boxen pro Karton)
- **von 41 bis 48**
Box 355 x 220 x 130 mm
Karton 660 x 450 x 360 mm (10 Boxen pro Karton)

EAN-NUMMERN

- | | | | |
|------|---------------|------|---------------|
| ▪ 35 | 3237153981352 | ▪ 42 | 3237153981420 |
| ▪ 36 | 3237153981369 | ▪ 43 | 3237153981437 |
| ▪ 37 | 3237153981376 | ▪ 44 | 3237153981444 |
| ▪ 38 | 3237153981383 | ▪ 45 | 3237153981451 |
| ▪ 39 | 3237153981390 | ▪ 46 | 3237153981468 |
| ▪ 40 | 3237153981406 | ▪ 47 | 3237153981475 |
| ▪ 41 | 3237153981413 | ▪ 48 | 3237153981482 |

GRUNDLEGENDE UND ZUSÄTZLICHE ANFORDERUNGEN NACH NORM EN ISO 20345: 2011

A Antistatik (Antistatic)	FO Kraftstoffbeständigkeit (Resistance of Fuel and Oil)	WR Wasserdichtigkeit (Water Resistance)
AN Knöchelschutz (Ankle Protection)	HI Hitzeisolierung (Heat Isolation)	WRU Wasserdichtes Obermaterial (Water Resistant Upper)
CI Kälteisolierung (Cold Isolation)	HRO Verhalten gegen Kontakthitze (Heat Resistance Outsole)	SRC Rutschfestigkeit (SRC=SRA+SRB) (Slip Resistance A/B/C)
CR Schnittfestigkeit (Cut Resistance)	M Mittelfußschutz (Metatarsal Protection)	
E Energieaufnahme (Energy Absorption)	P Widerstand gegen Durchstich (Perforation Resistance)	