

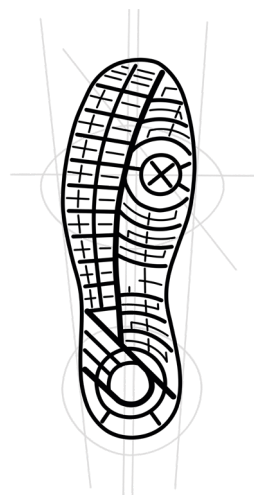


## PRODUKTINFORMATIONEN

- **Obermaterial** : Vollnarbenleder, verstärkter Abriebschutz
- **Innenfutter** : abriebfestes Textil
- **Zehenschutzkappe** : Aluminium
- **Zwischensohle** : „Fibre-LS“
- **Sohle** : STREET / 2PU
- **Lieferbare Größen** : 36 bis 48 (Weite L)
- **Artikelgrundnummer** : 1975

## BESONDERHEITEN

- hervorragende Bodenhaftung (SRC - Slip Resistance)
- benzin- und ölresistente Sohle (FO - Resistance to Fuel and Oil)
- zertifiziert für MEMORYfoam-Einlegesohlen, und OPUS semiorthopädische Einlegesohlen
- geeignet für eine Versorgung mit dem Springer-Einlagen-System nach DGUV Regel 112-191



## STREET

### SOHLEN-HIGHLIGHTS

- breite und flache Sohle mit hoher Stabilität auf Innenböden und in städtischen Bereichen
- Stoßdämpfung in der Ferse zum Schutz vor Muskelermüdung
- asymmetrisches Profil mit 3 mm Tiefe für eine höhere Rutschfestigkeit
- 2PU-Sohle : Polyurethan in 2 Dichten für perfekten Komfort

### ANWENDUNGSBEREICHE

- Innen- und Außenbereich: Grünflächen und Straßen, Handwerk, Maschinenbau, Transport, Lager und Logistik



## EIGENSCHAFTEN SCHAFT

- **Obermaterial** : Vollnarbenleder, verstärkter Abriebschutz
- **Zunge** : abriebfestes Textil
- **Innenfutter** : abriebfestes Textil

## ARTIKEL

- **Name** : Saxo S3
- **Artikelgrundnummer** : 1975



## WEITERE INFORMATIONEN

- **Gewicht** : 550 g (pro Schuh in Größe 42)

## VERPACKUNG

- |   |   |
|---|---|
| ▪ <b>von 36 bis 44</b>                                    | ▪ <b>von 45 bis 48</b>                                    |
| <b>Box</b> 315 x 220 x 125 mm                             | <b>Box</b> 355 x 235 x 125 mm                             |
| <b>Karton</b> 635 x 445 x 325 mm<br>(10 Boxen pro Karton) | <b>Karton</b> 660 x 450 x 360 mm<br>(10 Boxen pro Karton) |



## EIGENSCHAFTEN SOHLE

- **Name** : STREET
- **Material** : PU/PU
- **Sohle antistatisch**
- **Reibungskoeffizient (SRA)** :  
Gleiten der Lauffläche nach vorne : 0,42 (Norm  $\geq 0,32$ )  
Gleiten der Ferse nach vorne : 0,40 (Norm  $\geq 0,28$ )
- **Reibungskoeffizient (SRB)** :  
Gleiten der Lauffläche nach vorne : 0,30 (Norm  $\geq 0,18$ )  
Gleiten der Ferse nach vorne : 0,16 (Norm  $\geq 0,13$ )

## EAN-NUMMERN

- |                           |                           |
|---------------------------|---------------------------|
| ▪ <b>36</b> 3237154013366 | ▪ <b>43</b> 3237154013434 |
| ▪ <b>37</b> 3237154013373 | ▪ <b>44</b> 3237154013441 |
| ▪ <b>38</b> 3237154013380 | ▪ <b>45</b> 3237154013458 |
| ▪ <b>39</b> 3237154013397 | ▪ <b>46</b> 3237154013465 |
| ▪ <b>40</b> 3237154013403 | ▪ <b>47</b> 3237154013472 |
| ▪ <b>41</b> 3237154013410 | ▪ <b>48</b> 3237154013489 |
| ▪ <b>42</b> 3237154013427 |                           |

## GRUNDLEGENDE UND ZUSÄTZLICHE ANFORDERUNGEN NACH NORM EN ISO 20345: 2011

<b>A</b> Antistatik (Antistatic)	<b>FO</b> Kraftstoffbeständigkeit (Resistance of Fuel and Oil)	<b>WR</b> Wasserdichtigkeit (Water Resistance)
<b>AN</b> Knöchelschutz (Ankle Protection)	<b>HI</b> Hitzeisolierung (Heat Isolation)	<b>WRU</b> Wasserdichtes Obermaterial (Water Resistant Upper)
<b>CI</b> Kälteisolierung (Cold Isolation)	<b>HRO</b> Verhalten gegen Kontakthitze (Heat Resistance Outsole)	<b>SRC</b> Rutschfestigkeit (SRC=SRA+SRB) (Slip Resistance A/B/C)
<b>CR</b> Schnittfestigkeit (Cut Resistance)	<b>M</b> Mittelfußschutz (Metatarsal Protection)	
<b>E</b> Energieaufnahme (Energy Absorption)	<b>P</b> Widerstand gegen Durchstich (Perforation Resistance)	