

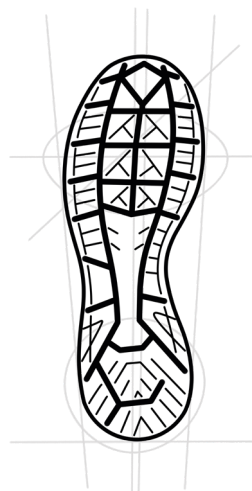


PRODUKTINFORMATIONEN

- **Obermaterial** : Mikrofaser in Nubuk-Optik, Cordura
- **Innenfutter** : abriebfestes 3D-Mesh
- **Zehenschutzkappe** : Aluminium
- **Zwischensohle** : „Fibre-LS PRO“
- **Sohle** : XL EXTRALIGHT® / Mono-EVA
- **Lieferbare Größen** : 36 bis 47 (Weite L)
- **Artikelgrundnummer** : 8137

BESONDERHEITEN

- ganzflächige LEMAITRE Comfort Einlegesohlen mit erhöhter Dämpfung
- hervorragende Bodenhaftung (SR - Slip Resistance)
- benzin- und ölresistente Sohle (FO - Resistance to Fuel and Oil)
- zertifiziert für MEMORYfoam-Einlegesohlen, und OPUS semiorthopädische Einlegesohlen
- geeignet für eine Versorgung mit dem Springer-Einlagen-System nach DGUV Regel 112-191



PERFORMANCE EXTRALIGHT

SOHLEN-HIGHLIGHTS

- extrem leichte Mono-EVA-Sohle
- federt Stöße ab und schont Rücken und Gelenke
- Sohle entwickelt für industrielle und urbane Untergründe

ANWENDUNGSBEREICHE

- Dienstleistungsunternehmen, Handwerk, Management, Logistik, Kundendienst, Vertrieb, Transport, Behörden und Verwaltungen



EIGENSCHAFTEN SCHAFT

- **Obermaterial** : Mikrofaser in Nubuk-Optik, Cordura
- **Zunge** : Textil
- **Innenfutter** : abriebfestes 3D-Mesh

ARTIKEL

- **Name** : Manu high S3S
- **Artikelgrundnummer** : 8137



WEITERE INFORMATIONEN

- **Gewicht** : 470 g (pro Schuh in Größe 42)



VERPACKUNG

- **von 36 bis 44**
Box 315 x 220 x 125 mm
Karton 635 x 445 x 325 mm
 (10 Boxen pro Karton)
- **von 45 bis 47**
Box 355 x 235 x 125 mm
Karton 660 x 450 x 360 mm
 (10 Boxen pro Karton)

EIGENSCHAFTEN SOHLE

- **Name** : XL EXTRALIGHT®
- **Material** : Mono-EVA
- **Sohle antistatisch**
- **Reibungskoeffizient (grundlegende Anforderungen)** :
 Gleiten der Lauffläche nach hinten : 0,37 (Norm $\geq 0,36$)
 Gleiten der Ferse nach vorne : 0,34 (Norm $\geq 0,31$)
- **Reibungskoeffizient (SR)** :
 Gleiten der Lauffläche nach hinten : 0,27 (Norm $\geq 0,22$)
 Gleiten der Ferse nach vorne : 0,24 (Norm $\geq 0,19$)

EAN-NUMMERN

- | | | | |
|------|---------------|------|---------------|
| ▪ 36 | 3237154584361 | ▪ 42 | 3237154584422 |
| ▪ 37 | 3237154584378 | ▪ 43 | 3237154584439 |
| ▪ 38 | 3237154584385 | ▪ 44 | 3237154584446 |
| ▪ 39 | 3237154584392 | ▪ 45 | 3237154584453 |
| ▪ 40 | 3237154584408 | ▪ 46 | 3237154584460 |
| ▪ 41 | 3237154584415 | ▪ 47 | 3237154584477 |

GRUNDLEGENDE UND ZUSÄTZLICHE ANFORDERUNGEN NACH NORM EN ISO 20345: 2022

A Antistatik (Antistatic)	HI Hitzeisolierung (Heat Isolation)	PS Widerstand gegen Durchstich (Perforation Resistance, Non-metallic Midsole, Small Nail)
AN Knöchelschutz (Ankle Protection)	HRO Verhalten gegen Kontakt Hitze (Heat Resistance Outsole)	SC Abriebfestigkeit der Überkappe (Scuff Cap)
CI Kälteisolierung (Cold Isolation)	LG Halt auf Leitern (Ladder Grip)	SR Rutschfestigkeit (Slip Resistance)
CR Schnittfestigkeit (Cut Resistance)	M Mittelfußschutz (Metatarsal Protection)	WPA Wasserdurchtritt und Wasseraufnahme (Water Penetration and Absorption)
E Energieaufnahme (Energy Absorption)	P Widerstand gegen Durchstich (Perforation Resistance, Steel Midsole)	WR Wasserdichtigkeit (Water Resistance)
FO Kraftstoffbeständigkeit (Resistance of Fuel and Oil)	PL Widerstand gegen Durchstich (Perforation Resistance, Non-metallic Midsole, Large Nail)	WRU Wasserdichtes Obermaterial (Water Resistant Upper)

